

# IAN GROUP

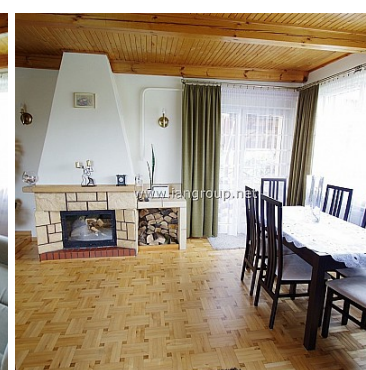
## NIERUCHOMOŚCI

### DOM NA SPRZEDAŻ

IAN GROUP Nieruchomości  
ul. T. Kościuszki 4/3  
78640606, 604150046  
iangroup@iangroup.net

liczba pokoi: 4, pow. całkowita: 160,00 m<sup>2</sup>, pow. działki: 900,00 m<sup>2</sup>,  
Majdan Królewski, Majdan Królewski

Cena **410 000** zł



**Prezentujemy Państwu ofertę sprzedaży domu wolnostojącego do zamieszkania w miejscowości Majdan Królewski , powiat kolbuszowski.**

**Oferta numer 1591/DM.**

Dom wolnostojący z garażem w bryle budynku , oddany do użytku w 1988 roku , powierzchnia domu 160 m<sup>2</sup> , działka 9 arów. Media prąd , woda , kanalizacja i gaz z sieci, dojazd droga asfaltowa + 140 m drogi utwardzonej .

**Standard budynku:**

- dom wybudowany pustak max ceramika ,
- ocieplony 10 cm styropian ,
- otynkowany ,

- okna PCV ,
- dach blacha trapezowa ,
- orywnowanie pionowe i poziome ,
- fundament lany żelbetonowy ,
- izolacja pionowa i pozioma fundamentu ,
- tynki wewnętrzne tradycyjne cementowo-wapienne ,
- centralne ogrzewanie piec gazowy i piec węglowy ,
- schody zewnętrzne i wewnętrzne lane betonowe,

### **Układ pomieszczeń: PARTER:**

- garaż
- kotłownia z dwoma piecami gazowym i węglowym,
- dwa pomieszczenia gospodarcze ( jedno z wc)

### **½ PIĘTRA:**

- wiatrołap ,
- hol ,
- salon z kominkiem i wyjściem na zadaszony taras ,
- kuchnia z jadalnią

### **PIĘTRO:**

- hol,
- trzy pokoje ( jeden z balkonem)
- łazienka z umywalką , wanną i wc ,
- strych,

Dom do zamieszkania , na podłogach w salonie parkiet , w pokojach panele, pozostałe pomieszczenia płytki, kuchnia z meblami w zabudowie i sprzętem , w salonie kominek , działka ogrodzona siatką , front ogrodzenia przęsła metalowe, podjazd , odbojówka, chodniki i taras kostka brukowa , taras zadaszony , dużo nasadzeń , otoczenie luźna zabudowa jednorodzinna , spokojne miejsce, do centrum miejscowości około 1km.

**Masz pytania odnośnie oferty? Zadzwoń chętnie odpowiem.**

**IAN GROUP - Marta Palczak - 178640606, 604150047**

**Numer oferty 1591/DM. Cena : 410 000 zł.** Tel. 178640606, 604150047. Nasze biuro należy do Rzeszowskiego Stowarzyszenia Pośredników w Obrocie Nieruchomościami. Ogłoszenie niniejsze nie stanowi oferty handlowej w rozumieniu przepisów Kodeksu Cywilnego.

### **Kredyty:**

Dzięki współpracy z profesjonalnymi brokerami kredytowymi możemy dla Państwa sprawdzić aktualne warunki w 25 największych bankach, porównać je i wybrać najkorzystniejszy kredyt dostosowany do Państwa potrzeb i możliwości. Zapewniamy szeroki wybór ofert kredytowych zarówno dla osób prywatnych jak i dla firm. Prowadzimy sprzedaż domów jednorodzinnych w Rzeszowie i okolicach, mieszkań z rynku wtórnego i pierwotnego w Rzeszowie, działek pod zabudowę jednorodzinna.

Pełną ofertę naszego biura nieruchomości Rzeszów znajdą Państwo na [www.iangroup.net](http://www.iangroup.net)

Uciążliwości i ograniczenia	BRAK UCIAŻLIWOŚCI	Symbol	1591/DM
Stan budynku	BARDZO DOBRY	Typ nieruchomości	DOM
Rodzaj transakcji	SPRZEDAŻ	Status	AKTUALNA
Rodzaj rynku	WTÓRNY	Nieruchomość dostępna od	2018-07-31
Cena	410 000 PLN	Cena za m <sup>2</sup>	2 563 PLN

Kraj	POLSKA	Województwo	PODKARPACKIE
Powiat	kolbuszowski	Gmina	Majdan Królewski
Miejscowość	Majdan Królewski	Dzielnica - osiedle	Majdan Królewski
Ulica	Majdan Królewski	Nr budynku	Majdan Królewski
Nr lokalu	Majdan Królewski	Pow. całkowita	160 m <sup>2</sup>
Pow. działki	900 m <sup>2</sup>	Zagospodarowanie działki	NASADZENIA, KRZEWY I DRZEWA
Pow. użytkowa	160 m <sup>2</sup>	Typ domu	WOLNOSTOJĄCY
Przeznaczenie	MIESZKALNE	Rodzaj budynku	DOM
Rok budowy	1988	Standard	BARDZO DOBRY
Konstrukcja budynku	MUROWANA	Materiał ścian	PUSTAK
Technika budowy	TRADYCYJNA	Typ kuchni	Z OKNEM
Liczba łazienek	1	Liczba WC	2
Droga dojazdowa	UTWARDZONA	Liczba pokoi	4
Źródło c.w.	GAZOWY 2-OBIEGOWY	Ogrzewanie	C.O. GAZOWE, C.O. WĘGLOWE
Podpiwniczenie /piwnica	NIE PODPIWNICZONY	Forma własności	PEŁNA WŁASNOŚĆ
Linia telefoniczna	JEST	Energia elektryczna	JEST
Podłączony gaz	JEST	Podłączony wodociąg	JEST
Podłączona kanalizacja	JEST	Rodzaj kanalizacji	MIEJSKA
Źródło wody	WODA MIEJSKA	Głośność okolicy	CICHE
Internet	JEST	Rodzaj okien	PLASTIKOWE
Pokrycie dachu	BLACHA	Kształt dachu	SKOŚNY
Poddasze	UŻYTKOWE	Rodzaj podłogi	PARKIET, PŁYTKI
Rodzaj ogrodzenia	SIATKA	Ogrodzenie	PEŁNE
Licznik prądu	JEST	Wodomierz	JEST
Typ garażu	W BUDYNKU	Miejsc garażowych	1
Liczba miejsc parkingowych	1	Typ parkingu	NA PODJEŹDZIE
Ogródek	JEST	Kominek	JEST
Balkon	JEST	Ilość balkonów	1

Taras	JEST	Ilość tarasów	1
Osobne WC	JEST		



Marta Palczak  
Pośrednik w obrocie nieruchomościami, specjalista od nieruchomości  
mieszkaniowych.

604150047  
marta@iangroup.net

Więcej ofert na stronie [www.iangroup.net](http://www.iangroup.net)